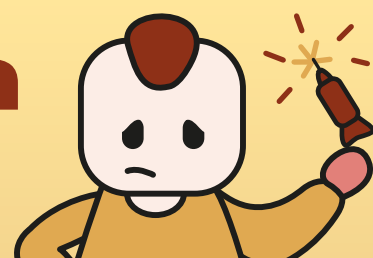


Com actuar davant una cremada de PETARD



Com actuar



1
Elimina la causa de la cremada.



2
Retira anells i polseres per evitar la compressió de la zona.



3
Refreda la cremada amb aigua corrent tèbia o amb gases mullades.

Tractament segons el grau de cremada

1r grau



Si tens envermelliment a la zona de la cremada, hidrata la pell mitjançant cremes, olis o gels.

2n grau



Si tens una butllofa i està trencada



1
Renta-la amb aigua i sabó.



2
Tapa amb una gasa estèril.



Si tens una butllofa i no està trencada



1
Aplica un antisèptic.



2
Procura que no es trenqui.



No apliquis pomades o remeis casolans!
Consulta un professional de la salut perquè en faci una valoració.

3r grau



Si la pell està negra o d'un color blanquinós i no sents dolor, probablement tens una cremada de 3r grau.



Ves a urgències, la majoria d'aquestes cremades necessita tractament quirúrgic.

Recorda que, per precaució...



- Si un petard no s'encén bé, no el toquis i remulla'l.
- Compra els petards homologats i en establiments autoritzats.
- No guardis els petards a les butxaques.