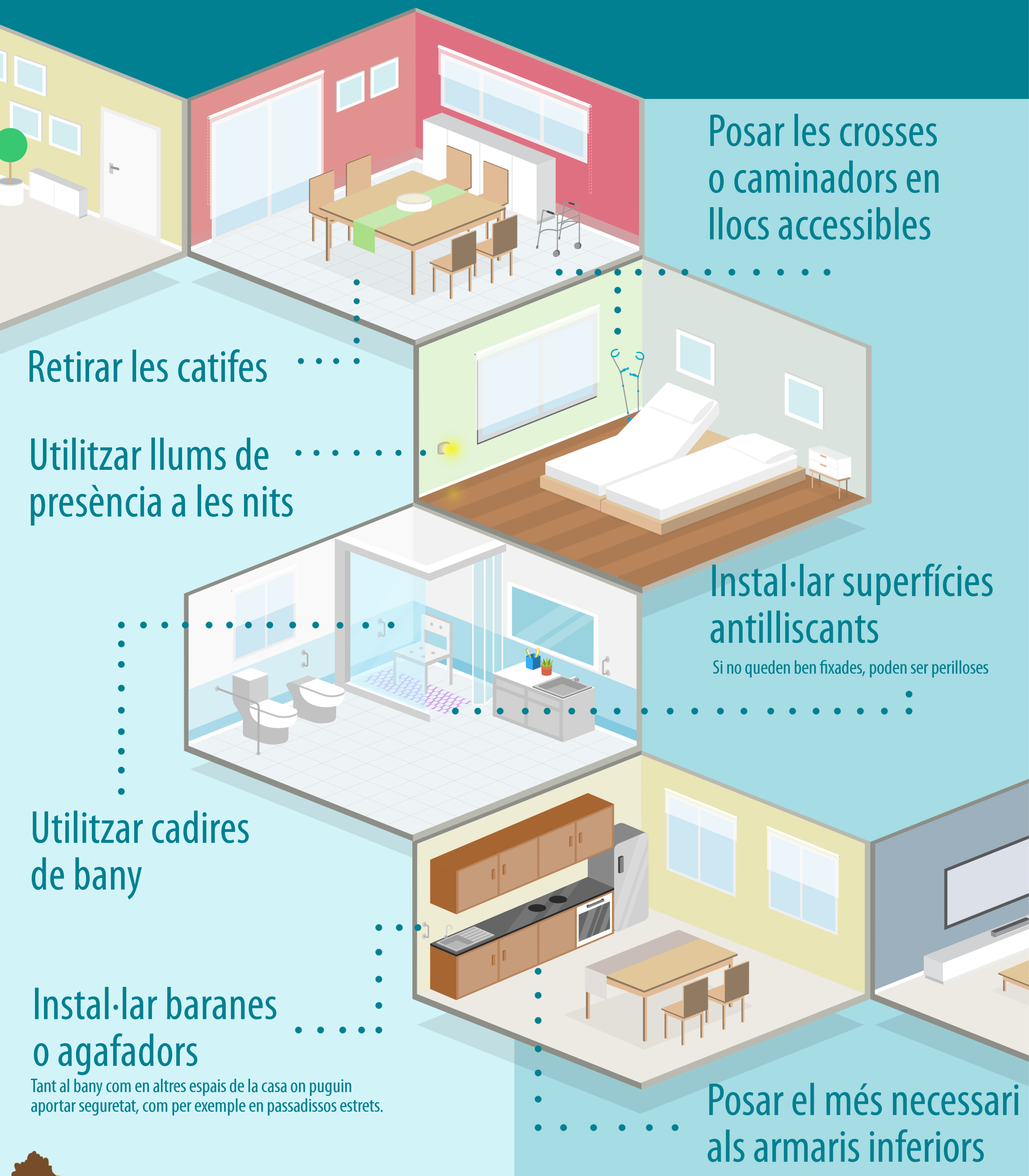


# Adaptacions de la casa

recomanades per a una persona amb dificultats de mobilitat



Posar les croses o caminadors en llocs accessibles

Retirar les catifes

Utilitzar llums de presència a les nits

Instal·lar superfícies antilliscants

Si no queden ben fixades, poden ser perilloses

Utilitzar cadires de bany

Instal·lar baranes o agafadors

Tant al bany com en altres espais de la casa on puguin aportar seguretat, com per exemple en passadissos estrets.

Posar el més necessari als armaris inferiors

Tant a casa com al carrer es recomana utilitzar sabates tancades

